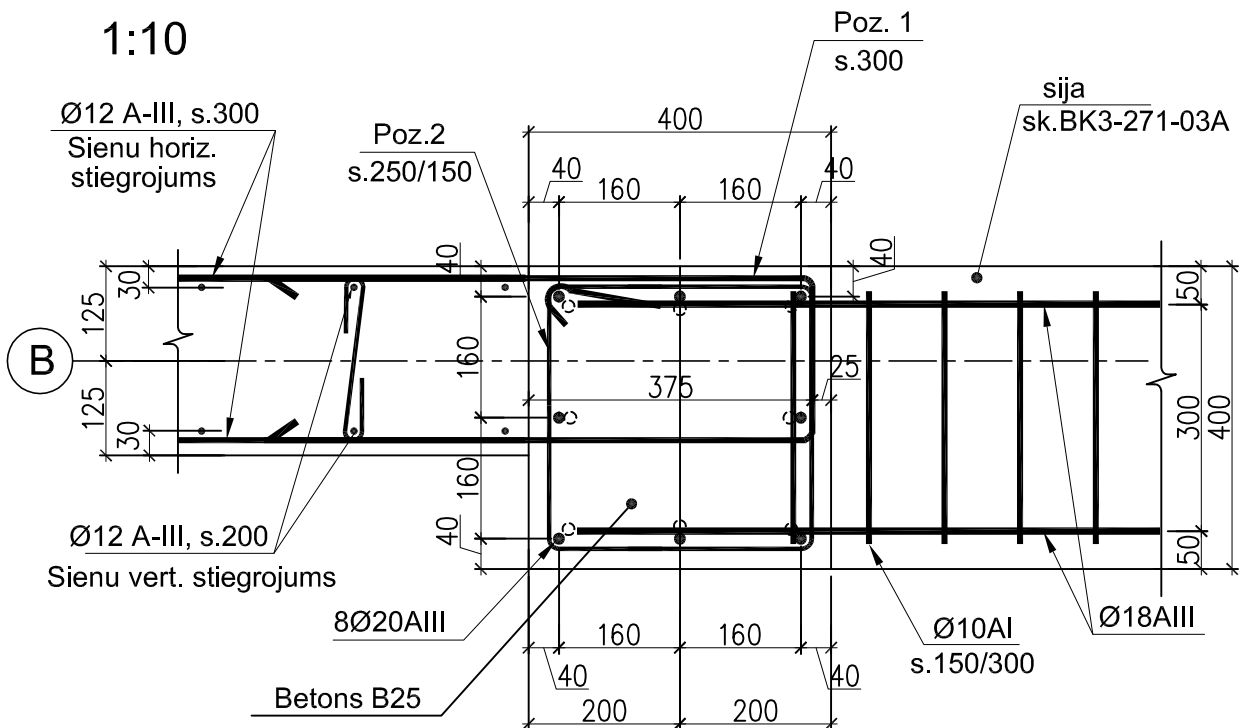
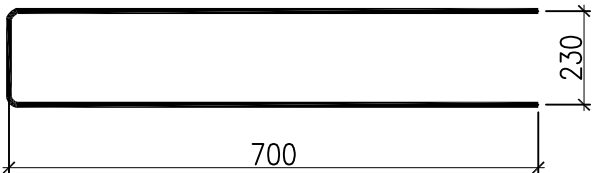


Kolonna K-401
1:10

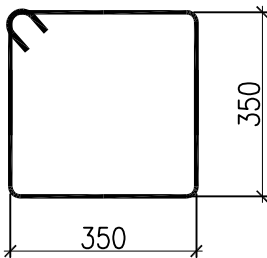
Kolonnų principiālais stiegrojums



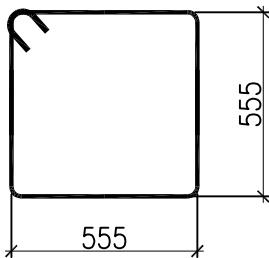
Poz. 1
Ø10 A-III, L=1760



Poz. 2
Ø8 AI, L=1500



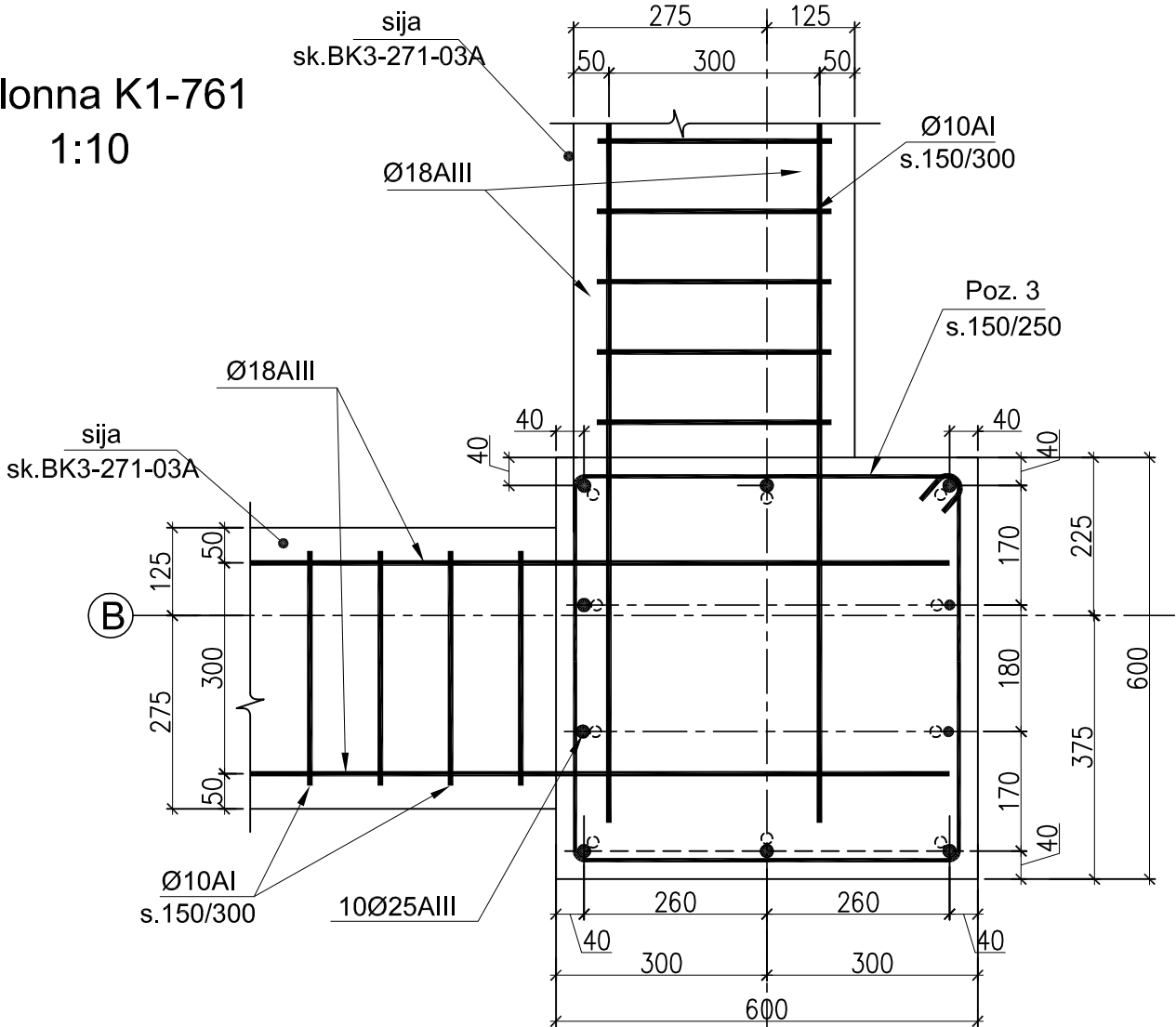
Poz. 3
Ø8 AI, L=2320



Uz 1 elementu

Poz.	Atsauce	Nosaukums	Skaitis	1 el. masa, kg	Piezīme (Kop.masa,kg)
Kolonna K-401					
	GOST 5781-82	Ø20AIII,Lkop., tm.	110,0	2,47	275,0
	GOST 5781-82	Ø10AIII,Lkop., tm.	75,0	0,617	47,0
	GOST 5781-82	Ø8AI,Lkop., tm.	150,0	0,395	60,0
		Betons B25, m³	2,0		
Kolonna K1-761					
	GOST 5781-82	Ø25AIII,Lkop., tm.	150,0	3,85	580,0
	GOST 5781-82	Ø8AI,Lkop., tm.	350,0	0,395	140,0
		Betons B25, m³	4,5		

Kolonna K1-761
1:10



PIEZĪMES:
1. Šo lapu skatīt kopā rasējumiem BK3-211-01A...-03A.

B		
A	Pēc pasūtītāja piezīmēm.	
Nr.	IZMAITAS	
	AUTOCAD RASĒJUMĀ AR ROKU VEIKTAS IZMAIŅAS NAV SPĒKĀ	
ATBILDĪGAIS PROJEKTĒTĀJS:	E.Meļņaiņa 1a, Rīga LV-1010 atika@latnet.lv	
PROJEKTĒTĀJS:	būvkonstruktoru birojs SIA "METRICO"	
BŪVOBJEKTS:	LLU PĀRTIKAS TEHNOLOĢIJAS FAKULTĀTE ĒKA Nr.2	
ADRESE:	RĪGAS IELA 22, JELGAVA	
PASŪTĪTĀJS:	LATVIJAS LAUKSAIMNIECĪBAS UNIVERSITĀTE	
RASĒJUMS:	Kolonnų principiālais stiegrojums.Kolonnų griezumī.	
BŪVPROJEKTA DAĻAS VAD.:	V. Zablocka	DATUMS
IZSTRĀDĀJA:	V.Zablocka	PASŪTĪJUMA NR.
IZSTRĀDĀJA:		STADIJA
IZSTRĀDĀJA:		MARKA
j7_bk3_271_01.02_kol-princ-stiegr..dwg		MĒROGS